



Horus RE Agency

AGÊNCIA — CASTELFRANCO EMILIA

PERGINE VALSUGANA — TN

Ischia di Pergine, uma vista como esta durante todo o ano: uma beleza viva sobre o lago

€ 720.000

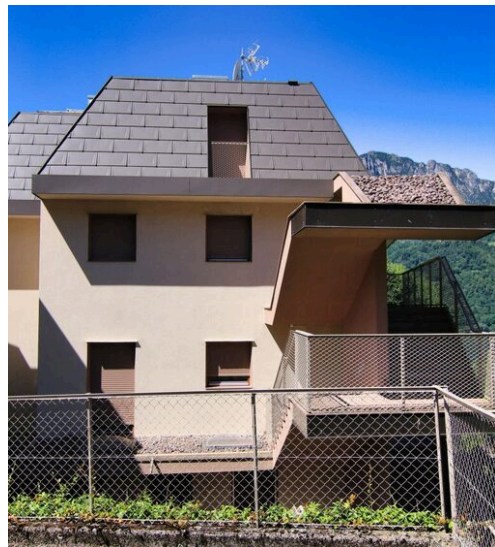
PREÇO

205 m²

METROS QUADRADOS

0

QUARTOS



DESCRIÇÃO

Ischia di Pergine, uma vista como esta durante todo o ano: uma beleza viva sobre o lago

É um dia quente de agosto e o sol já brilha no alto de Trento quando subo para a minha bicicleta. O ar da manhã ainda está agradavelmente fresco e as ruas tranquilas da cidade parecem acompanhar-me suavemente em direção a uma pequena aventura. O destino final é uma casa especial, em Ischia, uma pacata aldeia de Pergine Valsugana. Mas antes, uma paragem regeneradora é obrigatória: o lago Caldonazzo. Andar de bicicleta ao longo do vale é puro prazer. Os campos correm para os lados, as montanhas enquadram o horizonte e a ideia de mergulhar nas águas frescas do lago faz-me esquecer todo o cansaço. Ao chegar a Caldonazzo, não resisto: deixo a bicicleta à sombra de uma árvore e mergulho. A água é límpida, fresca, revigorante. Um momento de paz absoluta. Ali, a flutuar e a olhar para o céu limpo, penso na sorte que tenho por poder viver todos os dias rodeado de tanta beleza. Depois de um mergulho e de uma pequena pausa, retomo o percurso. A estrada sobe um pouco, mas a vista que se abre à medida que

me aproximo de Ischia compensa o esforço. E ali está ela, uma pequena casa de construção recente. O que vou ver é um esplêndido apartamento que ocupa os dois últimos andares, completamente livre nos quatro lados, dominando a paisagem com uma elegância discreta. De cada janela, podemos admirar algo diferente: o azul do lago, o verde da pitoresca aldeia, as imponentes montanhas ou os prados que rodeiam a zona. O apartamento ainda não está concluído no interior, e é precisamente esse o seu encanto: oferece a liberdade de escolher cada pormenor, para dar forma a um espaço que reflecta plenamente o gosto e o estilo de cada um. Os acabamentos, totalmente personalizáveis, permitem-lhe criar um ambiente único, moderno ou tradicional, minimalista ou rico em calor. O edifício, composto por apenas três apartamentos, é requintado e elegante. O elevador imponente, os espaços comuns embelezados com lajes de pórfiro e o cuidado com os detalhes arquitectónicos fazem dele um lugar exclusivo e acolhedor....

 **205 m²**
ÁREA

 **0**
QUARTOS

 **2**
CASAS DE BANHO

 **€ 720.000**

CARACTERÍSTICAS



VAGÃO-
CAIXA



ADEGA



NOVA
CONSTRUÇÃO



LUGAR DE
ESTACIONAMENTO



TERRAÇO



Horus RE Agency

CONTACTOS

Agendar visita

Contacte-nos para mais informações
ou para marcar uma visita.



TELEFONE

+39 0461 1636639



EMAIL

info@horus-re.com



ENDEREÇO

Corso Martiri 173, Castelfranco Emilia, Mo