



Horus RE Agency

AGENTUR — CASTELFRANCO EMILIA

PERGINE VALSUGANA — TN

Ischia di Pergine, eine
Aussicht wie diese
das ganze Jahr über:
lebendige Schönheit
mit Blick auf den See

€ 720.000

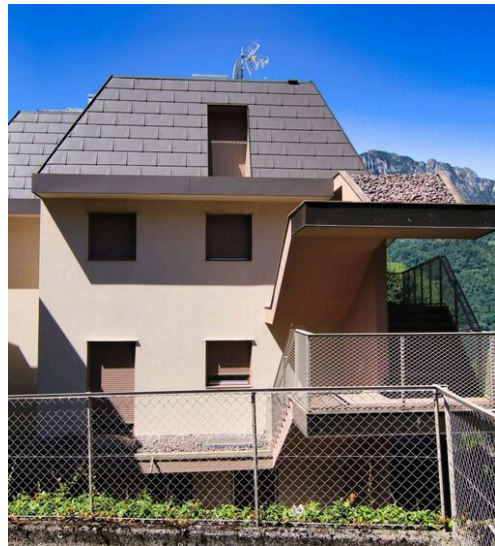
PREIS

205 m²

QUADRATMETER

0

ZIMMER



Ischia di Pergine, eine Aussicht wie diese das ganze Jahr über: lebendige Schönheit mit Blick auf den See

Es ist ein warmer Augusttag und die Sonne scheint bereits hoch über Trient, als ich auf mein Fahrrad steige. Die Morgenluft ist noch angenehm frisch, und die ruhigen Straßen der Stadt scheinen mich sanft in ein kleines Abenteuer zu begleiten. Das Endziel ist ein besonderes Haus in Ischia, einem ruhigen Weiler von Pergine Valsugana. Aber zuerst ist ein erholsamer Halt ein Muss: der Caldonazzo-See. Das Tal entlang zu radeln ist ein reines Vergnügen. Die Felder fließen zu den Seiten, die Berge umrahmen den Horizont, und der Gedanke, in das kühle Wasser des Sees einzutauchen, lässt mich alle Müdigkeit vergessen. In Caldonazzo angekommen, kann ich nicht widerstehen: Ich stelle mein Rad im Schatten eines Baumes ab und tauche ein. Das Wasser ist klar, kühl, erfrischend. Ein Moment der absoluten Ruhe. Ich lasse mich treiben und schaue in den klaren Himmel und denke, wie viel Glück ich habe, jeden Tag inmitten solcher Schönheit leben zu können. Nach einem Bad und einer kurzen Pause setze ich die Fahrt fort. Die Straße steigt ein wenig an, aber die Aussicht, die sich mir bei der Annäherung

an Ischia bietet, entschädigt für alle Mühen. Und da ist es, ein kleines, kürzlich erbautes Haus. Was ich sehe, ist eine prächtige Wohnung, die die beiden obersten Stockwerke einnimmt, nach allen vier Seiten völlig frei ist und die Landschaft mit diskreter Eleganz beherrscht. Von jedem Fenster aus kann man etwas anderes bewundern: das Blau des Sees, das Grün des malerischen Dorfes, die imposanten Berge oder die Wiesen, die das Gebiet umgeben. Die Wohnung muss im Inneren noch fertiggestellt werden, und genau das ist ihr Charme: Sie bietet die Freiheit, jedes Detail zu wählen, um einen Raum zu gestalten, der ganz dem eigenen Geschmack und Stil entspricht. Die Ausstattung, die ganz individuell gestaltet werden kann, erlaubt es, ein einzigartiges Ambiente zu schaffen, modern oder traditionell, minimalistisch oder mit viel Wärme. Das Gebäude, das nur aus drei Wohnungen besteht, ist raffiniert und elegant. Der stattliche Aufzug, die mit Porphyrrplatten geschmückten Gemeinschaftsräume und die Liebe zum architektonischen Detail machen es zu einem exklusiven und gemütlichen Ort...

 **205 m²**
FLÄCHE

 **0**
ZIMMER

 **2**
BÄDER

 **€ 720.000**

MERKMALE

-  KASTENWAGENKELLER
-  NEUE KONSTRUKTION
-  STELLPLATZ
-  TERRASSE



Horus RE Agency

KONTAKTE

Besichtigung buchen

Kontaktieren Sie uns für weitere Informationen oder zur Terminvereinbarung.



TELEFON

+39 0461 1636639



EMAIL

info@horus-re.com



ADRESSE

Corso Martiri 173, Castelfranco Emilia, Mo