



Horus RE Agency

AGÊNCIA — CASTELFRANCO EMILIA

CASTAGNETO CARDUCCI — TOSCANA

Castagneto Carducci. A casa de campo à sombra do castanheiro

€ 550.000

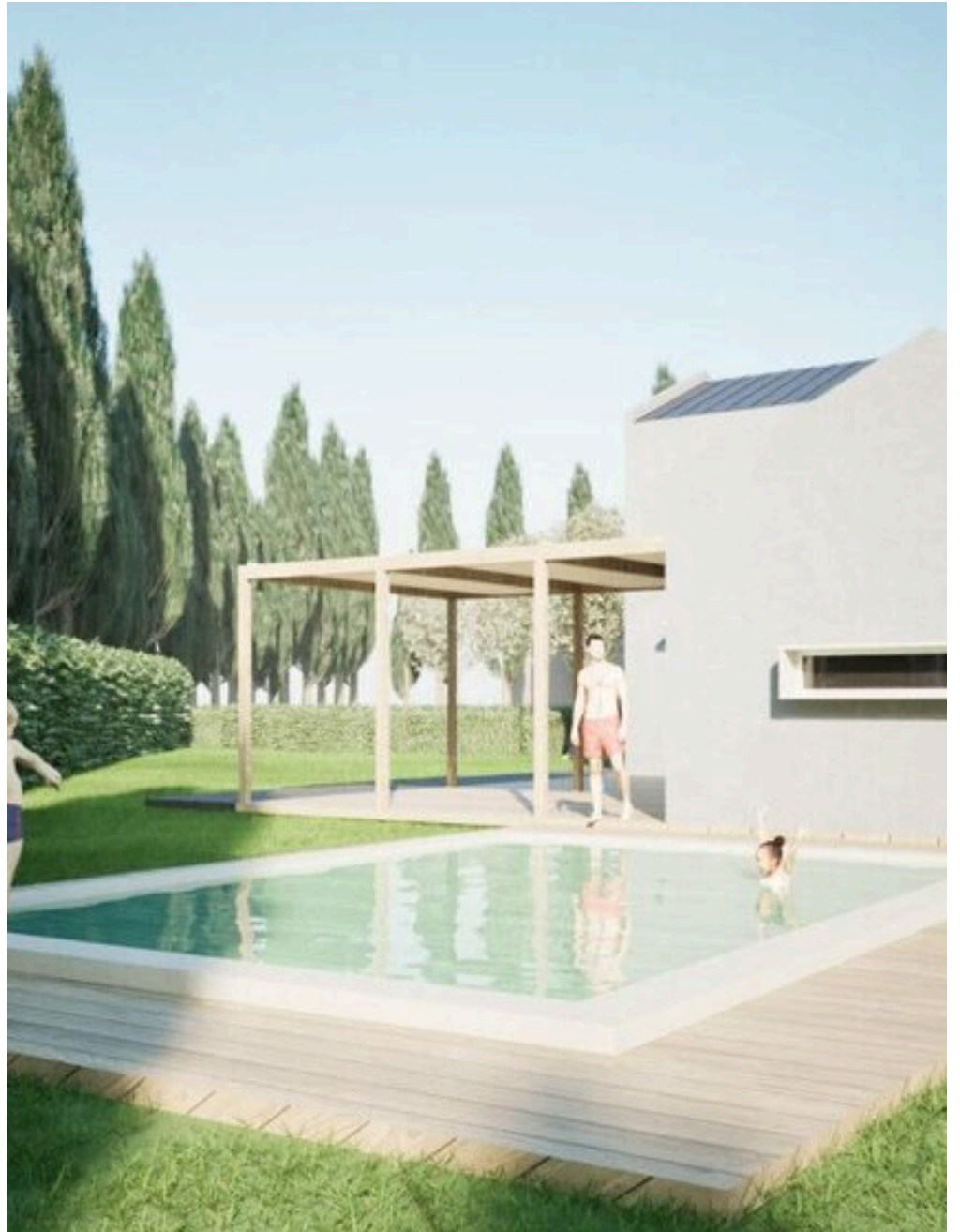
PREÇO

155 m²

METROS QUADRADOS

4

QUARTOS



DESCRIÇÃO

Castagneto Carducci. A casa de campo à sombra do castanheiro

Ensinaste-me que tudo é um sinal. Por isso, quando na sexta-feira fui buscar o anel do nosso noivado e fui a um viveiro buscar uma rosa antiga para pendurar a caixinha para te pedir em casamento, ouvir um construtor a falar da procura de um castanheiro para um novo terreno pareceu-me um bom presságio. Agora estou aqui em frente à tua casa, na minha mota, só sabes que vamos a Castagneto Carducci, lá, onde nos conhecemos e nos apaixonámos, mas não sabes que o nosso encontro será talvez mais importante. Olhei para o teu rosto sorridente durante a viagem, os teus cabelos rebeldes a espreitarem por baixo do capacete. Chegámos, tu pareces um pouco confusa, enquanto um homem de cabelos brancos e ar bem-humorado se aproxima de nós e se apresenta. Mostra-nos o terreno, 50.000 metros quadrados, uma extensão infinita de oliveiras junto à aldeia de Donoratico, e explica que a primeira parte consiste na construção de uma série de moradias, cada uma com o seu jardim, com cerca de 150 metros quadrados cada. Sim, a nossa primeira casa será

aqui, se quiseres, uma vivenda de dois andares, eu, que sou o menos imaginativo dos dois, tive de ver os planos, mas tu já estás a medir com os teus olhos o espaço que vamos ter. Como tu és, primeiro tiveste o cuidado de perceber qual seria o tamanho do jardim e 500 metros quadrados é o tamanho certo para nós, para receber amigos e para cultivar primeiro um cão e depois crianças. Já sei que a casa reflecte a tua maneira de ser, um grande espaço único no rés do chão com vista para esse jardim onde cultivarás as tuas infinitas experiências botânicas. Na pérgola exterior, já decidiste que vais plantar morangueiros, os teus preferidos, que nos vão refrescar no verão, colorir os nossos dias no outono e, no inverno, a sua estrutura esguia vai deixar entrar a luz. Parece-me que já decidiste, os dois quartos do rés do chão vamos partilhar para as nossas paixões, mas cada um terá de ter um sofá-cama para receber amigos e familiares. O do primeiro andar será o nosso quarto, com casa de banho privativa e vista para o terraço...

 **155 m²**
ÁREA

 **4**
QUARTOS

 **3**
CASAS DE BANHO

 **€ 550.000**
PREÇO

CARACTERÍSTICAS



ESPAÇOS
AMPLOS



CLASSE A



CONFORTÁVEL
JARDIM
PARA OS
SERVIÇOS



INDEPENDENTE



Horus RE Agency

CONTATOS

Agendar visita

Contacte-nos para mais informações
ou para marcar uma visita.



TELEFONE

+39 0461 1636639



EMAIL

info@horus-re.com



ENDEREÇO

Corso Martiri 173, Castelfranco Emilia, Mo