



Horus RE Agency

AGÊNCIA — CASTELFRANCO EMILIA

TOSCOLANO-MADERNO — LOMBARDIA

Cobertura entre lago e piscina à venda em Toscolano Maderno, Brescia

€ 550.000

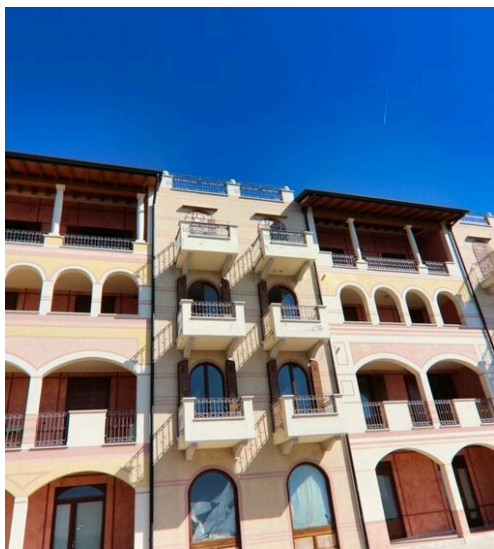
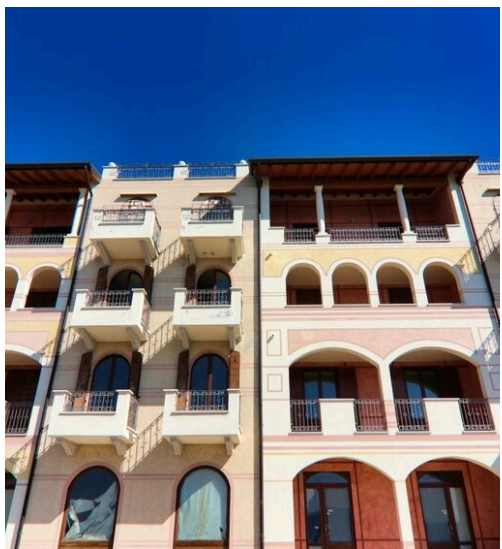
PREÇO

90 m²

METROS QUADRADOS

3

QUARTOS



DESCRIÇÃO

Cobertura entre lago e piscina à venda em Toscolano Maderno, Brescia

Hoje estamos prontos para um passeio de Vespa, o sol já de manhã cedo se mostrou em todo o seu esplendor contrastando com o céu azul-turquesa. Percorrer a Gardesana ocidental é hoje mais bonito do que nunca, à esquerda as antigas muralhas que ladeiam o Lago de Garda e à direita todos os tons de verde da vegetação. Gosto de não andar muito depressa de mota e com o capacete e os óculos de proteção, porque tenho a sorte de poder sentir também os aromas que, combinados com a paisagem, fazem desta uma experiência completa. O nosso passeio começa no Monte Gu, como lhe chamam aqui, estamos a mais de 1550 m no Monte Pizzocolo onde podemos admirar o grupo Adamello, o Monte Rosa, os Apeninos, o Monte Baldo e a barragem de

ValVestino. Paramos no bivouac "dois maples" onde existe uma pequena igreja dedicada aos caídos de todas as guerras, porque do alto temos realmente uma vista maravilhosa do lugar encantado em que se encontra a propriedade que estamos prestes a ver. De volta à bicicleta, dirigimo-nos finalmente a Toscolano Maderno que, como vos disse, está localizado na margem ocidental do Lago de Garda, na província de Brescia. Esta pequena cidade tem raízes antigas, que remontam mesmo ao tempo dos romanos, e é conhecida pela sua beleza natural, com as suas vistas deslumbrantes sobre o lago e as colinas circundantes, mas também pela sua rica história e cultura. No passado foi também um importante centro de produção de papel...

 **90 m²**
ÁREA

 **3**
QUARTOS

 **1**
CASAS DE BANHO

 **€ 550.000**
PREÇO

CARACTERÍSTICAS



Horus RE Agency

CONTATOS

Agendar visita

Contacte-nos para mais informações ou para marcar uma visita.



TELEFONE

+39 0461 1636639



EMAIL

info@horus-re.com



ENDEREÇO

Corso Martiri 173, Castelfranco Emilia, Mo