



**Horus RE Agency**

AGENZIA — CASTELFRANCO EMILIA

TOSCOLANO-MADERNO — LOMBARDIA

## Attico tra lago e piscina in vendita a Toscolano Maderno, Brescia

**€ 550.000**

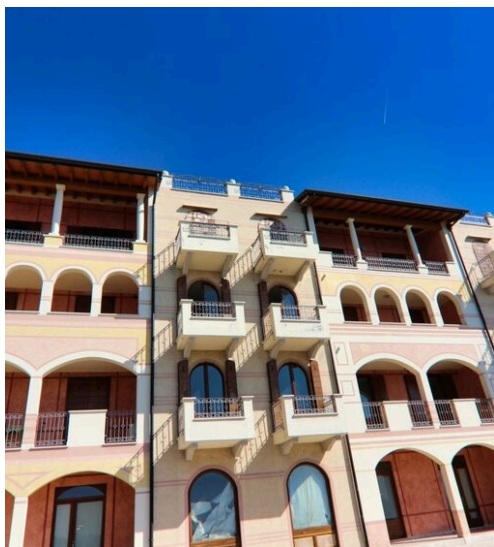
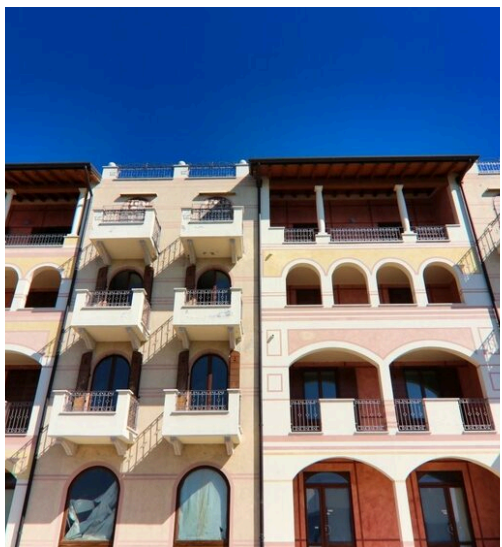
PREZZO

**90 m<sup>2</sup>**

METRI QUADRI

**3**

STANZE



## DESCRIZIONE

# Attico tra lago e piscina in vendita a Toscolano Maderno, Brescia

Oggi siamo pronti per una gita in Vespa, il sole già dal primo mattino si è mostrato in tutto il suo splendore contrastando con il turchese del cielo. Guidare sulla gardesana occidentale oggi è più bello che mai, a sinistra gli antichi muretti che delimitano il lago di Garda e a destra tutte le gradazioni di verde della vegetazione. Adoro non andare troppo velocemente in moto e con il mio casco retro con occhiali perché ho la fortuna di sentire anche i profumi che abbinati al paesaggio fanno vivere a 360° questa esperienza. La nostra visita partirà dal monte Gu, come lo chiamano qui, siamo oltre i 1550 m sul Monte Pizzocolo dove possiamo ammirare il gruppo dell'Adamello, il

Monte Rosa, gli Appennini, Monte Baldo e la diga di Valvestino. Ci fermiamo al Bivacco "due aceri" dove c'è una chiesetta dedicata ai caduti di tutte le guerre perché dall'alto abbiamo veramente una visione stupenda del luogo incantato in cui è inserito l'immobile che stiamo per vedere. Di nuovo in moto ci dirigiamo finalmente a Toscolano Maderno che come vi ho detto è situato sulla sponda occidentale del Lago di Garda, in provincia di Brescia. Questa piccola cittadina ha radici antiche, risalenti addirittura all'epoca romana, ed è nota per la sua bellezza naturale, con i suoi panorami mozzafiato sul lago e le colline circostanti, ma anche per la sua ricca storia e cultura....

 **90 m<sup>2</sup>**  
SUPERFICIE

 **3**  
STANZE

 **1**  
BAGNI

 **€ 550.000**  
PREZZO

## CARATTERISTICHE



Horus RE Agency

## CONTATTI

### Prenota una visita

Contattaci per maggiori informazioni o per fissare un appuntamento.



TELEFONO

+39 0461 1636639



EMAIL

info@horus-re.com



INDIRIZZO

Corso Martiri 173, Castelfranco Emilia, Mo